

# PREVENTA EXCLUSIVA, TU MEJOR INVERSIÓN



Un proyecto que piensa  
en tu futuro

# UN GRAN HOGAR EN LA DEL VALLE

## **Av. Coyoacán 1525, un desarrollo de escala íntima**

Cada proyecto de Deca Bienes Raíces es único, con su propio carácter de diseño y ambientes residenciales de lujo, estratégicamente localizados para garantizar el goce de la mejor ubicación de movilidad en un contexto urbano inigualable.

Se encuentra en una de las colonias más exclusivas de la CDMX, Del Valle Sur, ofrece un espacio tranquilo con todo lo que necesitas para tu vida diaria sin dejar de lado tu desarrollo social, recreativo y cultural, como siempre la has buscado.

La Del Valle Sur es una de las colonias de mayor plusvalía en la Alcaldía Benito Juárez, que tiene en su totalidad un nivel de vida e infraestructura similar a la de las ciudades de países desarrollados.

Según el Programa de Naciones Unidas para el Desarrollo, es la alcaldía con el mejor Índice de Desarrollo Humano. Es decir tiene el nivel de vida similar a la de Suiza.

Por ende es un proyecto con la mejor calidad y estilo de vida en la Ciudad de México.

# SMART LIVING

SMART BUILDING



1525

# LA MEJOR UBICACIÓN EN LA DEL VALLE Y CALIDAD DE VIDA ÚNICA

- ◆ Centros Comerciales Clase Mundial
- ◆ Gastronomía & Cultura
- ◆ Entretenimiento
- ◆ Centros Educativos
- ◆ Supermercados
- ◆ Servicios Hospitalarios



# YOUR TIME, YOUR SPACE

## Tu hogar, es el balance de tu vida

La creación ideal en un ambiente que enlaza tu estilo de vida en todos los sentidos. Este espacio es la fusión de diseño, armonía y ubicación para mejorar tu calidad de vida y la de tus seres amados.

Creamos el mejor espacio pensado en tu futuro, con elementos idóneos para generar experiencias llenas de alegría y sonrisas.



DESIGNED FOR YOU



# CARACTERÍSTICAS

19 DEPTOS

De 64 m<sup>2</sup>  
a 137 m<sup>2</sup>



2 Recámaras



2 Baños Completos



Cocina Integral Equipada



Closet y/o Cuarto de Lavado



Estancia / Comedor



Terraza, Balcón, Roof Garden Privado o Bodega



1 Cajón de Estacionamiento



Cerradura Digital con Clave

# PRIVACY AND ELEGANCE













# CONTROL YOUR HOME WITH YOUR HAND










# SMART AMENITIES

## APARTMENT WITH SMART EXTENSIONS\*

-  Sistema de control con smart phone
-  Sistema de control de voz con Alexa
-  Cerradura digital con apertura remota
-  Apagadores digitales
-  Control de iluminación (apagar, prender y dimmer)
-  1 contacto inteligente para encender cafetera, lavadora, microondas, etc.
-  Control de televisión
-  3 botones para generar 3 escenarios automatizados (pregunta por escenarios posibles)

## BUILDING

-  Interphone en acceso peatonal
-  Acceso con reconocimiento facial, tarjeta & código QR (sistema electro-imán)
-  6 CCTV en acceso peatonal, acceso vehicular, roof garden común etc..
-  Acceso vehicular con TAG
-  Cerradura digital en acceso principal de cada departamento
-  Iluminación en áreas comunes con sensor de movimiento para ahorro de energía
-  Wifi en lobby y roof garden común

\*Paquete Smart Apartment opcional con costo adicional.

\*\* Preparaciones y canalizaciones para instalación de Equipos Inteligentes (pregunta por preparaciones adicionales)

\*\*Aplican restricciones.



# COMFORT, SPACE AND FAMILY



# AMENITIES



## Roof Top Garden Común

Lo chic y lo moderno es la combinación perfecta que ofrece un espacio singular para hacer home office, trabajar en tus proyectos personales, hacer coworking o disfrutar de una tardeada con familia y amigos. Goza de un lugar diseñado para crear los mejores momentos de convivir, sin olvidar tu privacidad.



## Lobby con sala de espera



## Equipo de sanitización (En Elevadores, Lobby y Roof Garden Común)



## Elevador



## Caseta de vigilancia con 1/2 baño



## Video vigilancia con CCTV en acceso peatonal y vehicular

# YOUR SMART HOME



EXCLUSIVOS DESARROLLOS INMOBILIARIOS  
PARA CREAR GRANDES ESPACIOS

YOUR ZONE, YOUR VIIBE

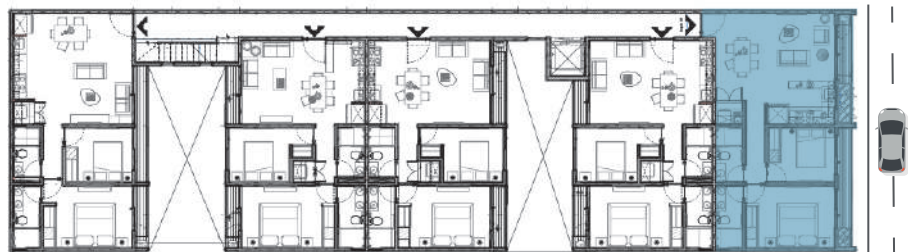


## TIPO 3

### D-101

- ◆ Estancia
- ◆ Comedor
- ◆ Cocina
- ◆ Recámara Principal
- ◆ Baño Principal
- ◆ Recámara Secundaria
- ◆ 1 Baño Completo
- ◆ Cuarto de Lavado
- ◆ Balcones

Ubicación en planta



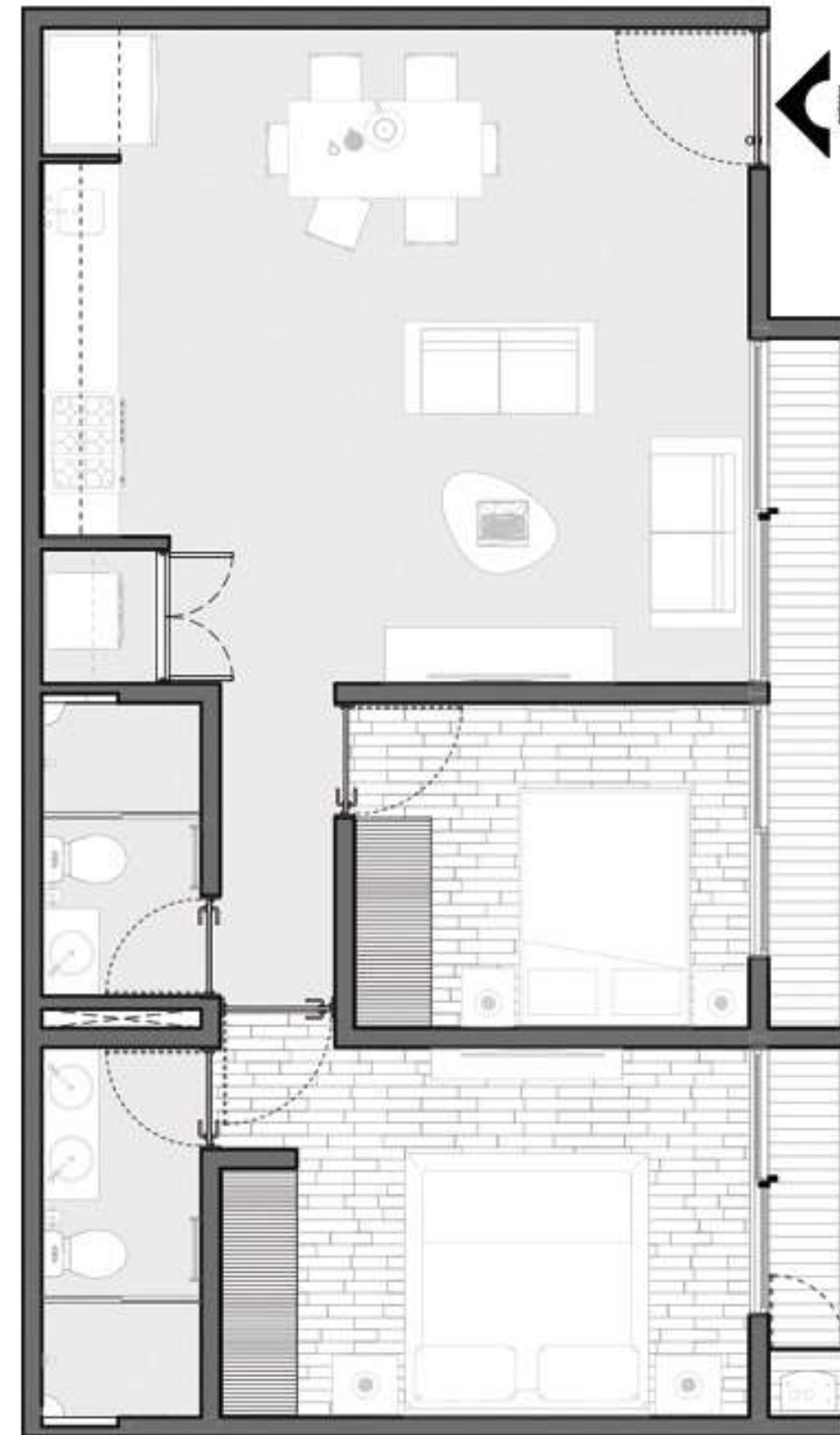
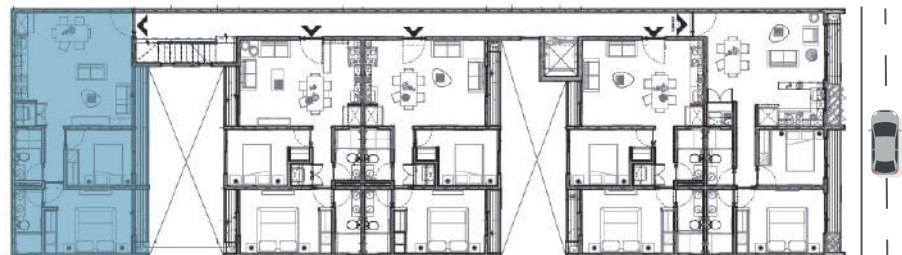


# TIPO 4A

D-105 y D-205

- ◆ Estancia
- ◆ Comedor
- ◆ Cocina
- ◆ Recámara Principal
- ◆ Baño Principal
- ◆ Recámara Secundaria
- ◆ 1 Baño Completo
- ◆ Closet de Lavado
- ◆ Balcones

Ubicación en planta

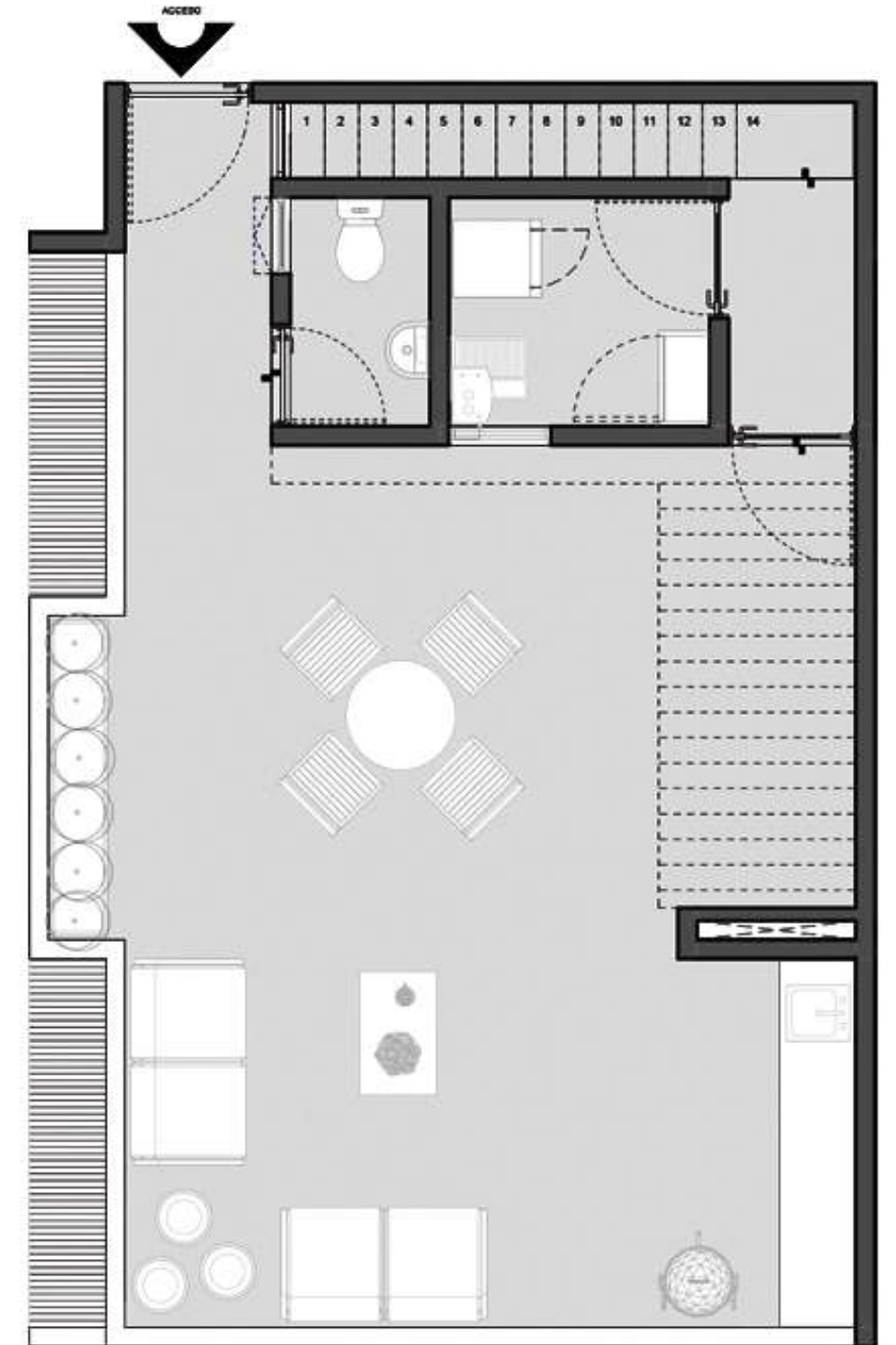
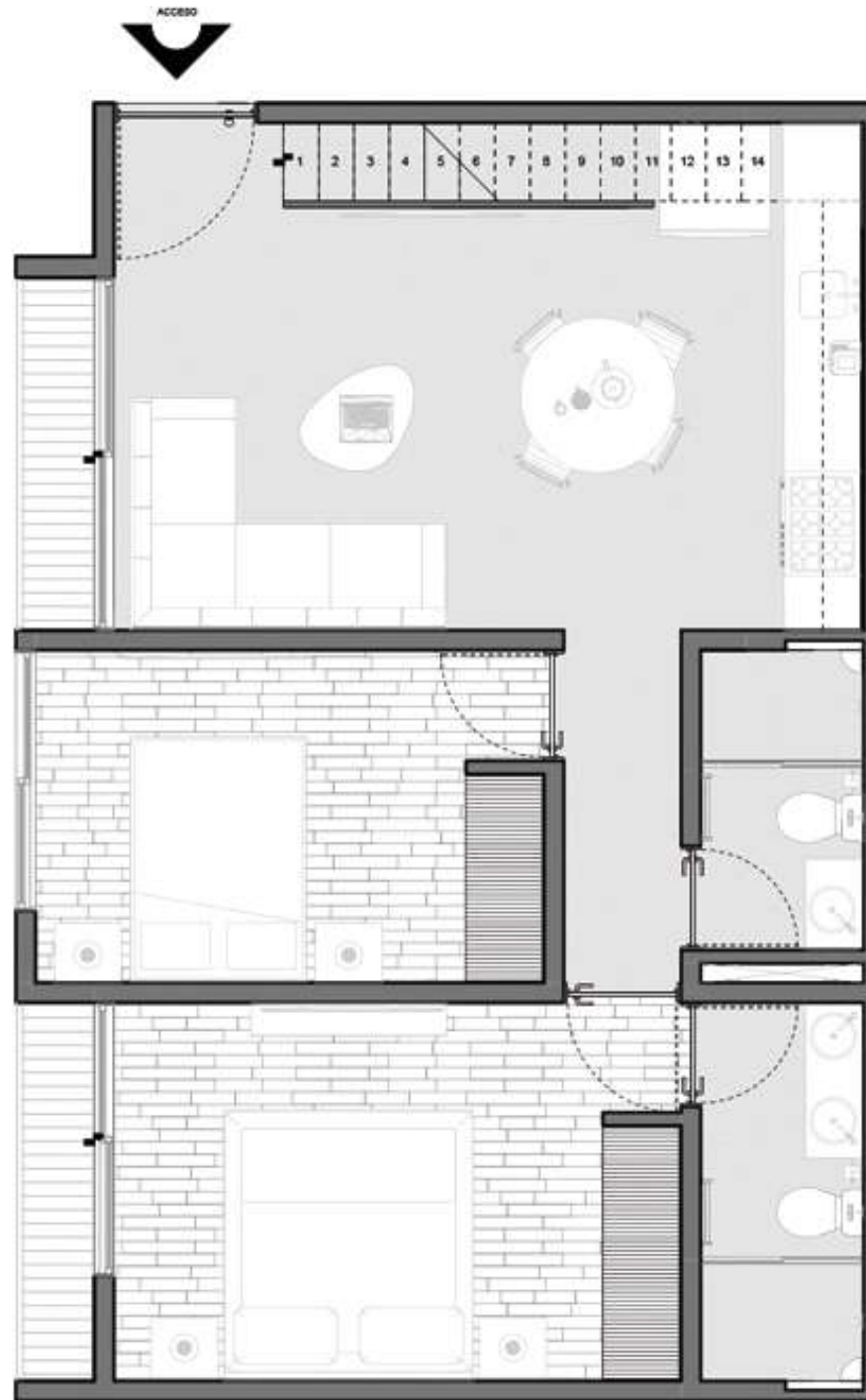


# TIPO 6

## PH-2 y PH-4

- ◆ Estancia
- ◆ Comedor
- ◆ Cocina
- ◆ Recámara Principal
- ◆ Baño Principal
- ◆ Recámara Secundaria
- ◆ 1 Baño Completo
- ◆ Cuarto de Lavado
- ◆ 1/2 Baño
- ◆ Balcones
- ◆ Roof Garden
- ◆ Bodega

Ubicación en planta

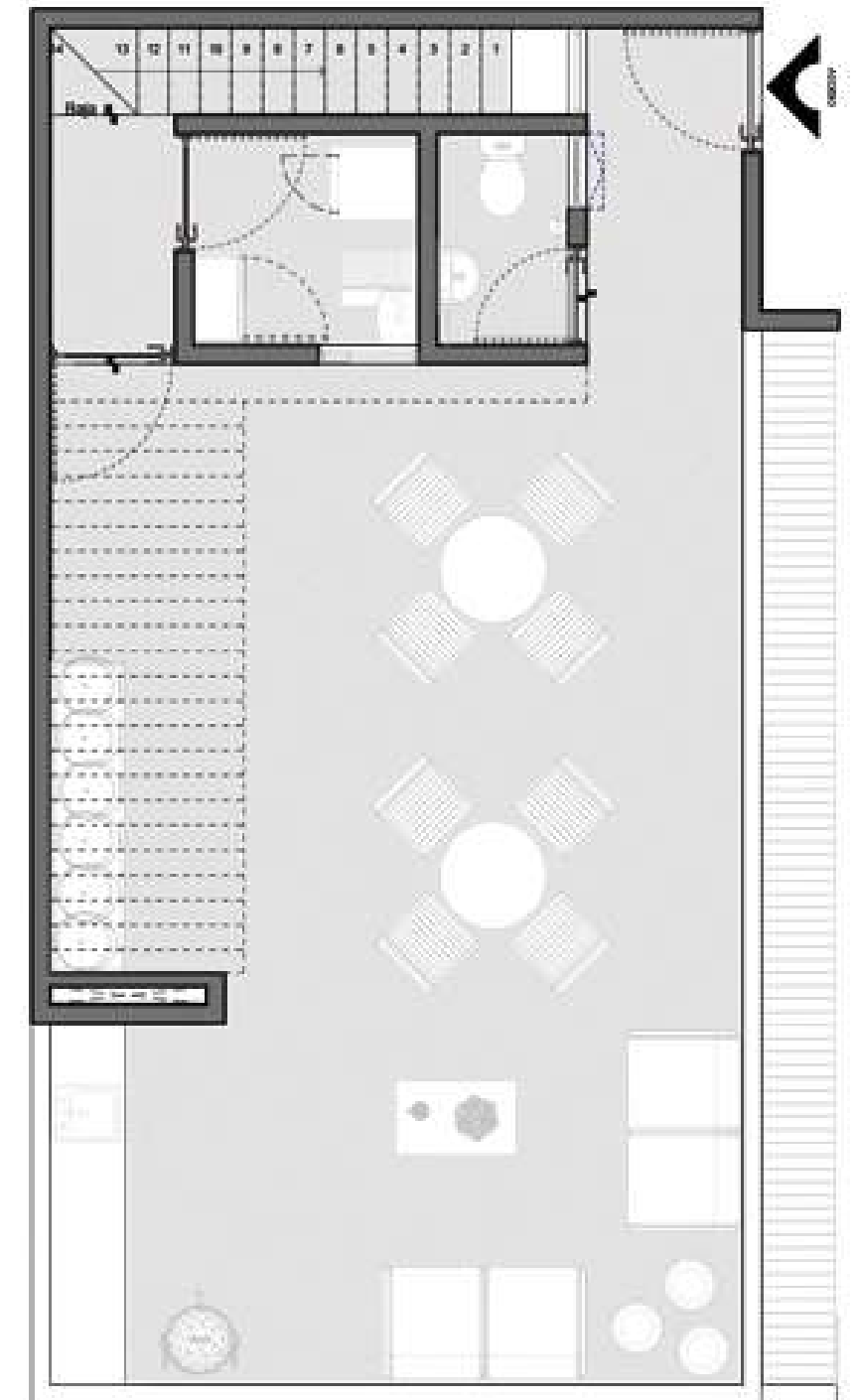
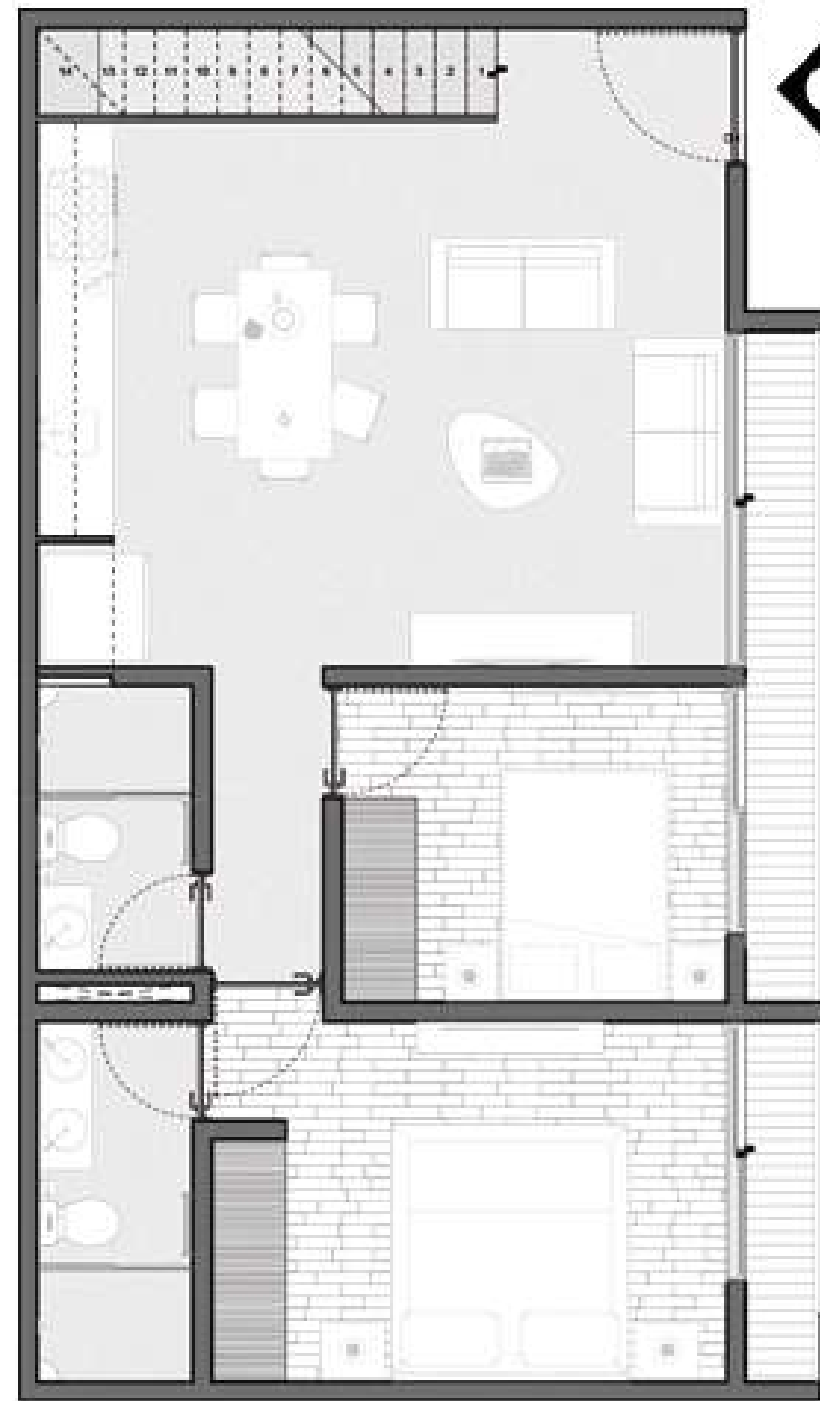
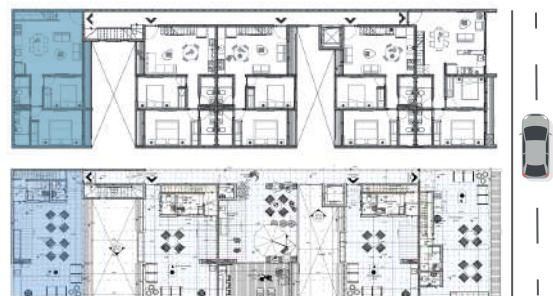


# TIPO 7

## PH-5

- ◆ Estancia
- ◆ Comedor
- ◆ Cocina
- ◆ Recámara Principal
- ◆ Baño Principal
- ◆ Recámara Secundaria
- ◆ 1 Baño Completo
- ◆ Cuarto de Lavado
- ◆ Vestíbulo
- ◆ 1/2 Baño
- ◆ Roof Garden
- ◆ Bodega

Ubicación en planta

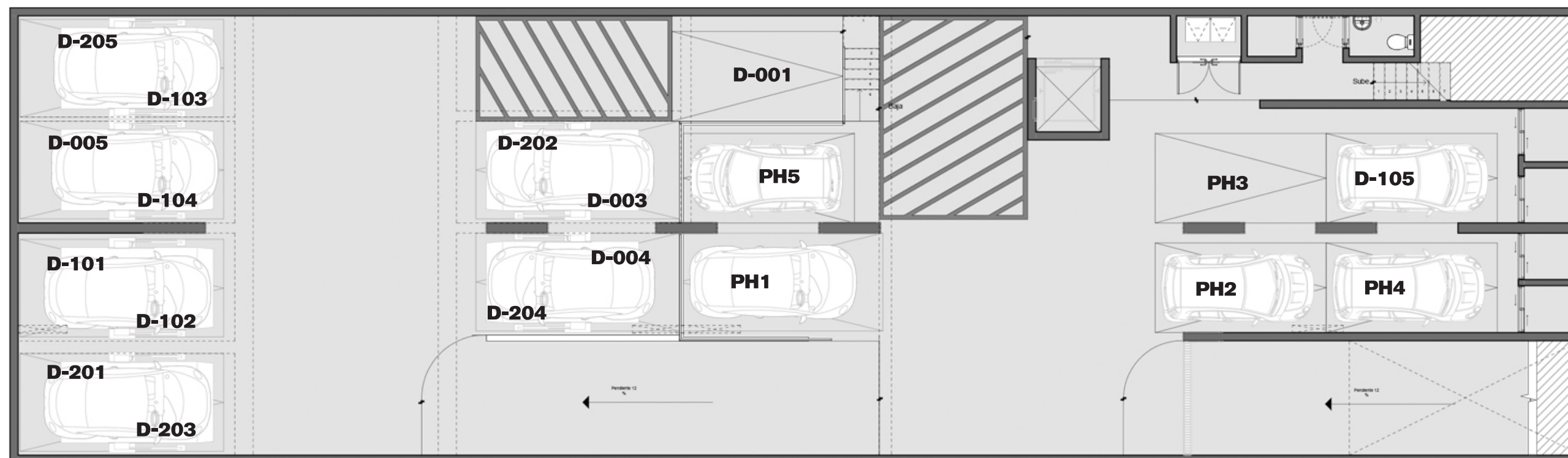


# YOUR FAMILY, YOUR FRIENDS



# Semisótano

# PLANOS

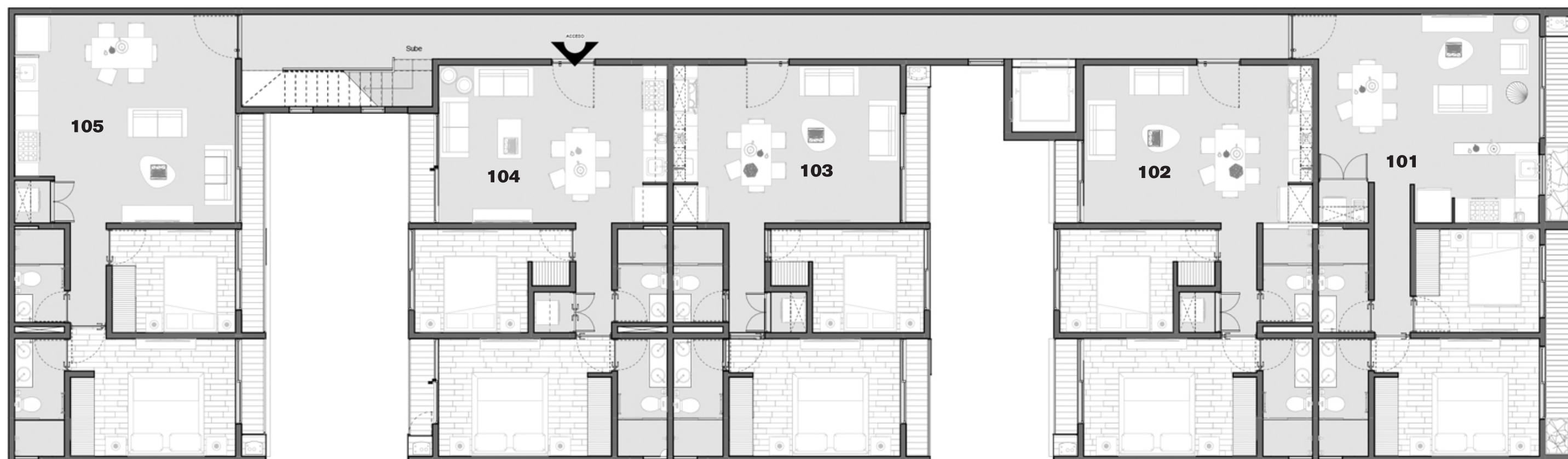


# Planta Baja

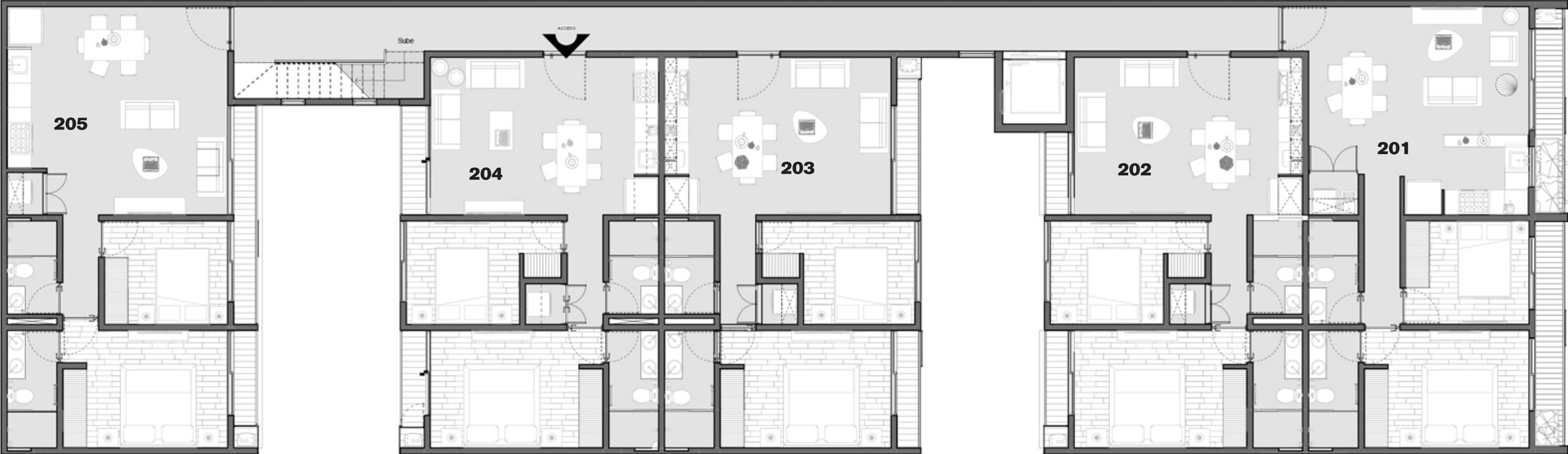


# Primer Nivel

---

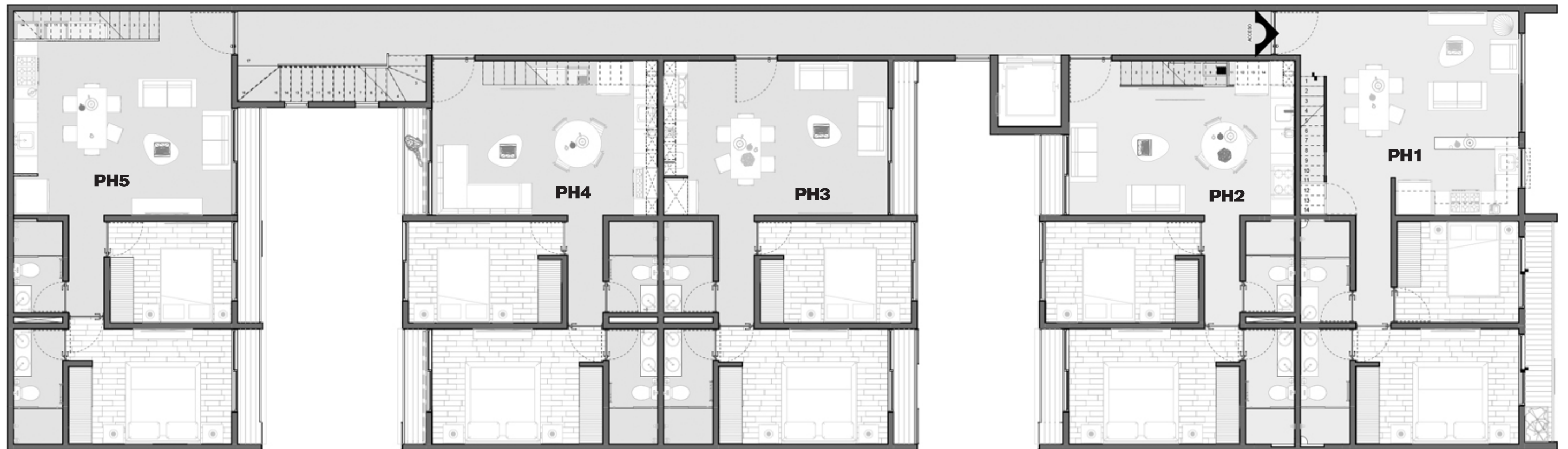


# Segundo Nivel

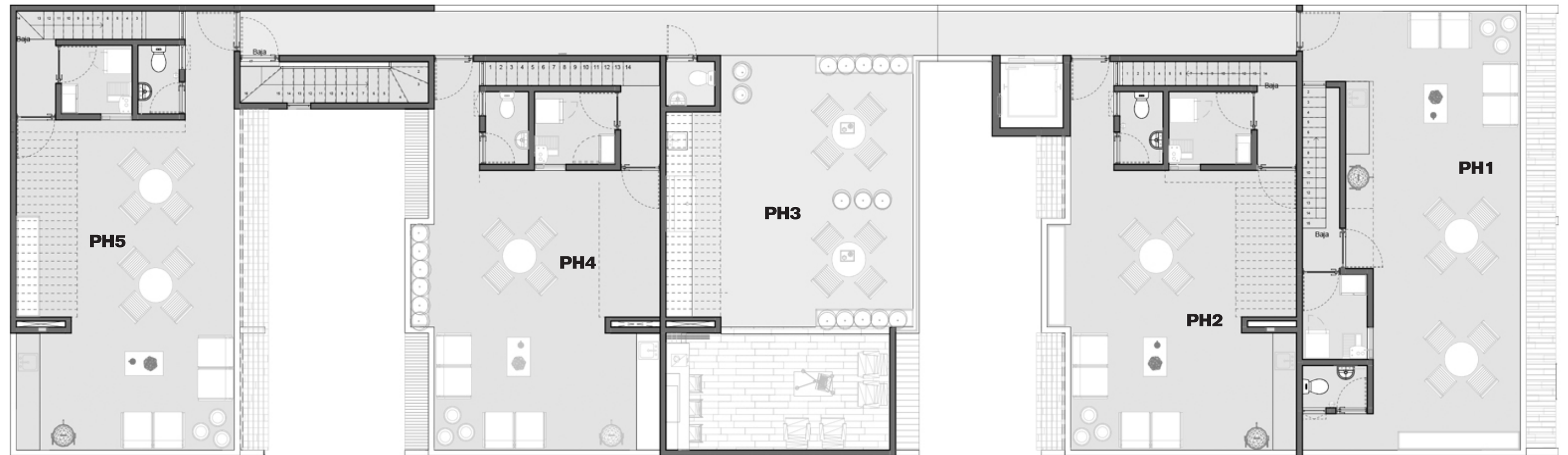




# Tercer Nivel



# Nivel Azotea



Contacta tú asesor de ventas.

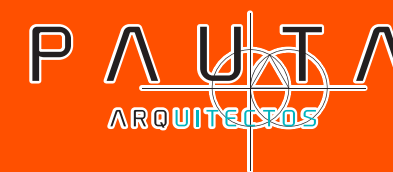
Comercializado por



Desarrollado por



Diseñado por



[www.deca.com.mx](http://www.deca.com.mx)



Este documento no tiene valor jurídico. Los ilustrativos pueden estar sujetos a modificaciones sin previo aviso.